



**Servicio  
de Salud  
Osorno**

Ministerio de Salud

# Procedimiento Instalación VPN CISCO AnyConnect

DEPARTAMENTO TECNOLOGÍAS DE LA INFORMACIÓN Y COMUNICACIÓN

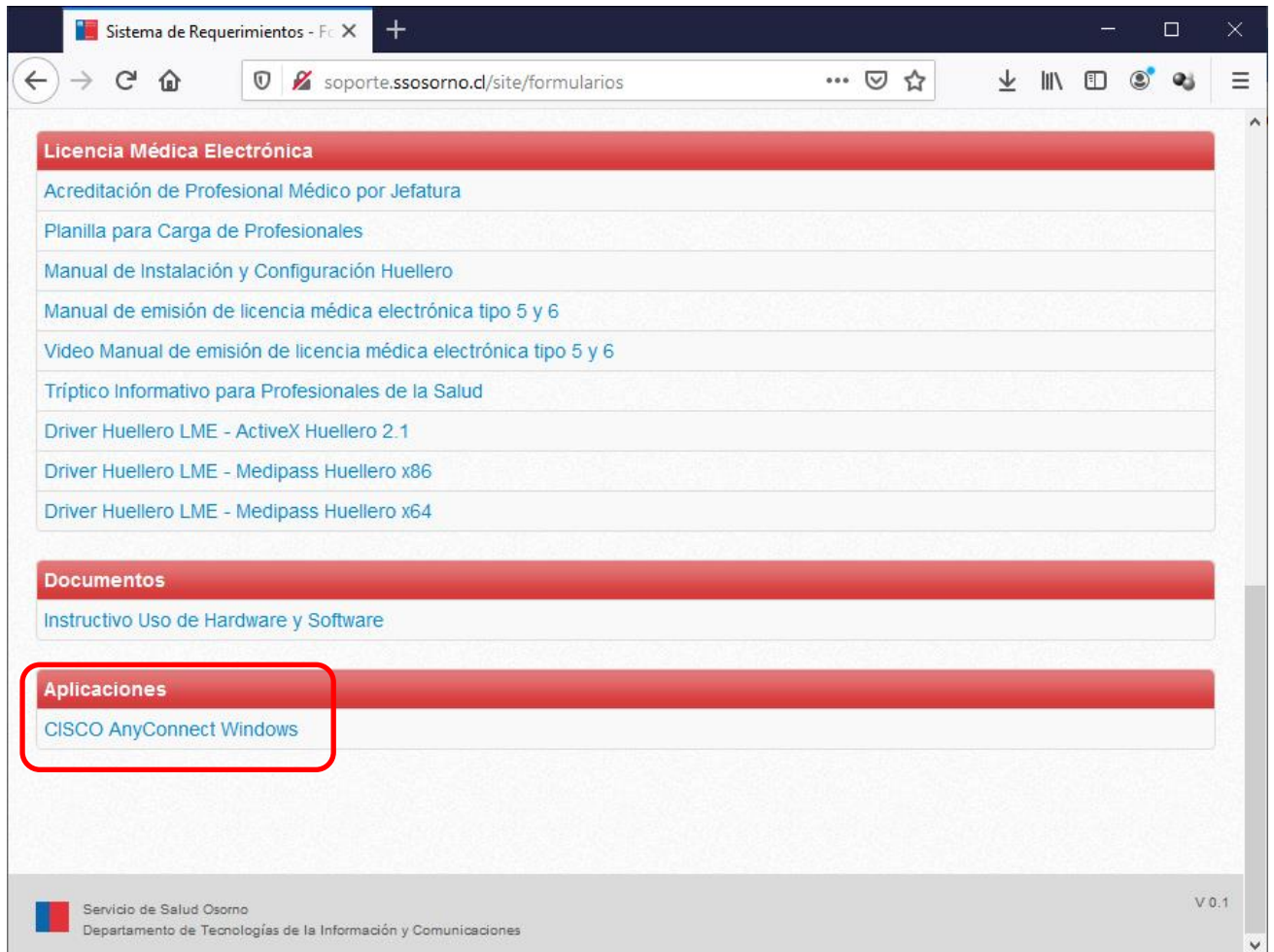
SERVICIO DE SALUD OSORNO

**Gobierno de Chile**

# Procedimiento Instalación VPN AnyConnect Windows 10

## Instalación:

Para poder instalar Cisco AnyConnect Secure Mobility Client en un sistema Windows se deberá acceder al siguiente Link: <http://soporte.ssosorno.cl/site/formularios>, en el apartado “Aplicaciones” hacer click en “CISCO AnyConnect Windows”.



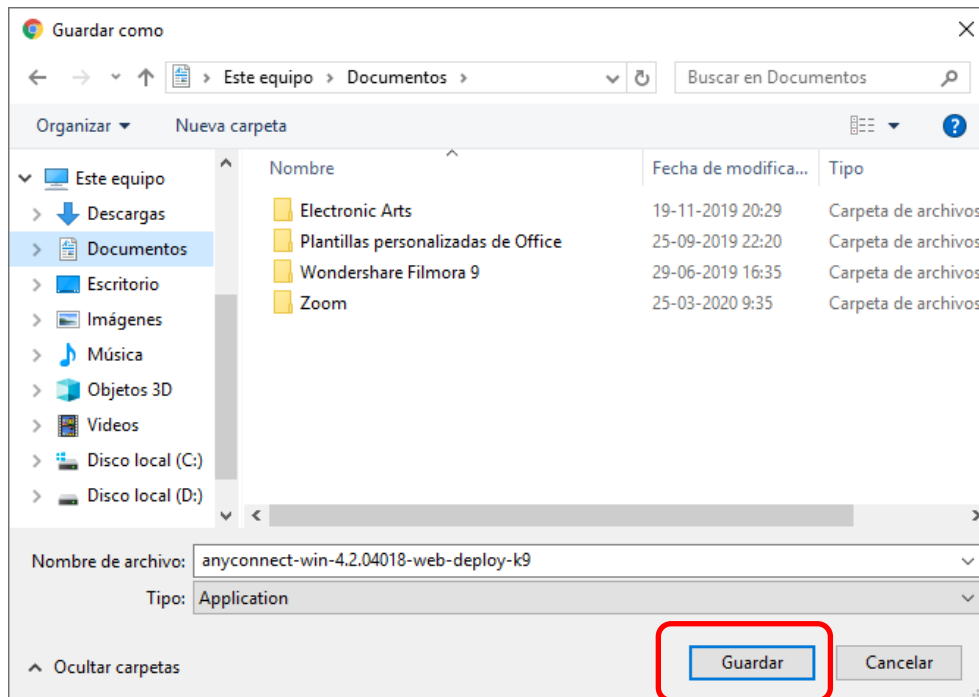
The screenshot shows a web browser window with the address bar displaying [soporte.ssosorno.cl/site/formularios](http://soporte.ssosorno.cl/site/formularios). The page content is organized into three main sections, each with a red header bar:

- Licencia Médica Electrónica**: This section contains several links: "Acreditación de Profesional Médico por Jefatura", "Planilla para Carga de Profesionales", "Manual de Instalación y Configuración Huellero", "Manual de emisión de licencia médica electrónica tipo 5 y 6", "Video Manual de emisión de licencia médica electrónica tipo 5 y 6", "Tríptico Informativo para Profesionales de la Salud", "Driver Huellero LME - ActiveX Huellero 2.1", "Driver Huellero LME - Medipass Huellero x86", and "Driver Huellero LME - Medipass Huellero x64".
- Documentos**: This section contains one link: "Instructivo Uso de Hardware y Software".
- Aplicaciones**: This section contains one link: "CISCO AnyConnect Windows". This link and its header are highlighted with a red rectangular box.

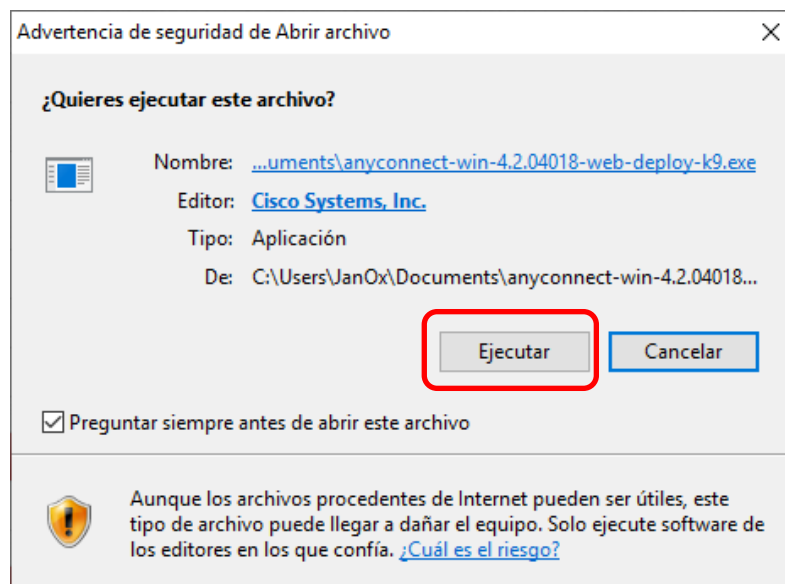
At the bottom of the page, there is a footer with the logo of the "Servicio de Salud Osorno" and the text "Departamento de Tecnologías de la Información y Comunicaciones". The version number "V 0.1" is displayed in the bottom right corner.

## Procedimiento Instalación VPN AnyConnect Windows 10

Seleccionar donde desea guardar el programa a descargar y hacer click en **Guardar**.



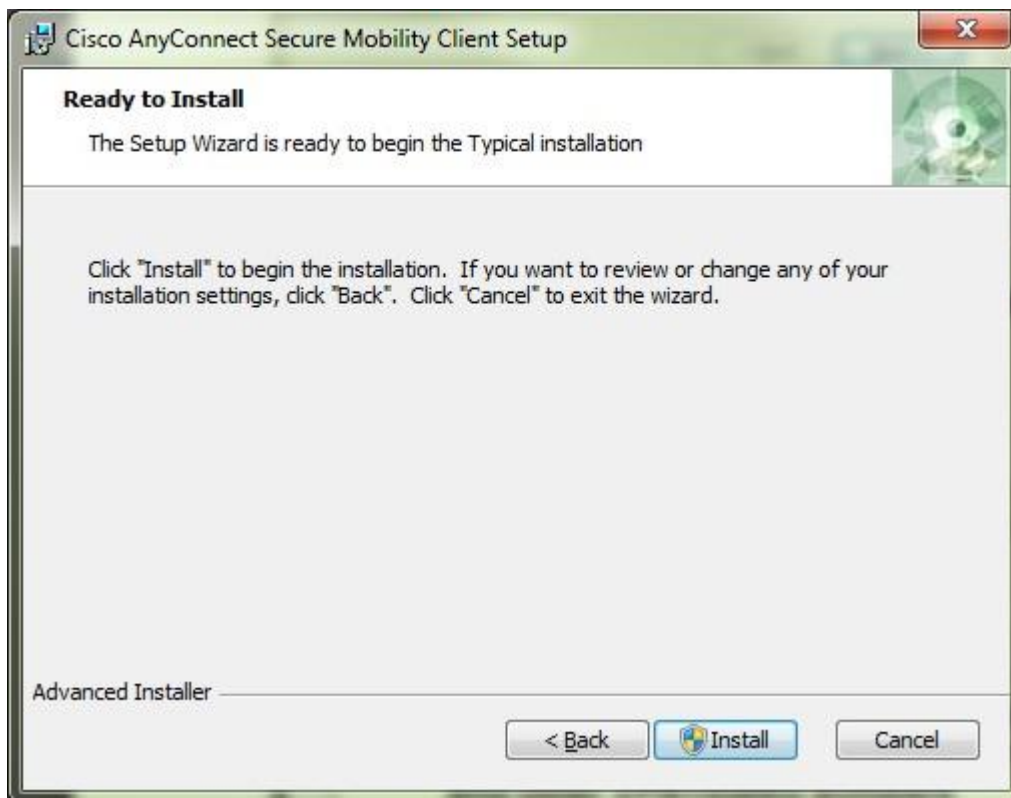
Cuando termine de descargar hacer click en **Ejecutar** y seguir con los pasos de instalación.



## Procedimiento Instalación VPN AnyConnect Windows 10



## Procedimiento Instalación VPN AnyConnect Windows 10



Cuando termine la instalación del Aplicativo deberá ingresar en el campo de conexión la siguiente dirección IP como muestra la imagen: **186.67.71.4**



## Procedimiento Instalación VPN AnyConnect Windows 10

Aparecerá el siguiente error, se deberá hacer clic en la opción “**Always trust this server and import the certificate**”, para que el error no vuelva a aparecer se debe seleccionar “**Connect Anyway**”.



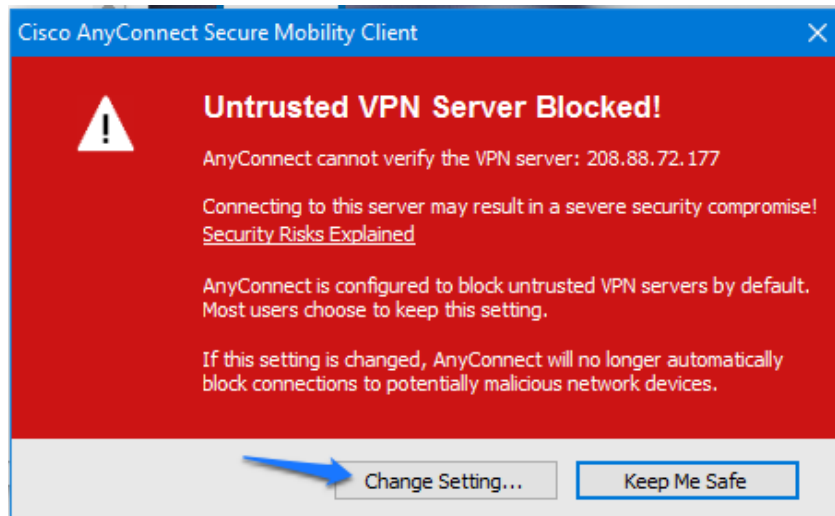
Se debe seleccionar el grupo **VpnMinsal** e ingresar su nombre de usuario y contraseña



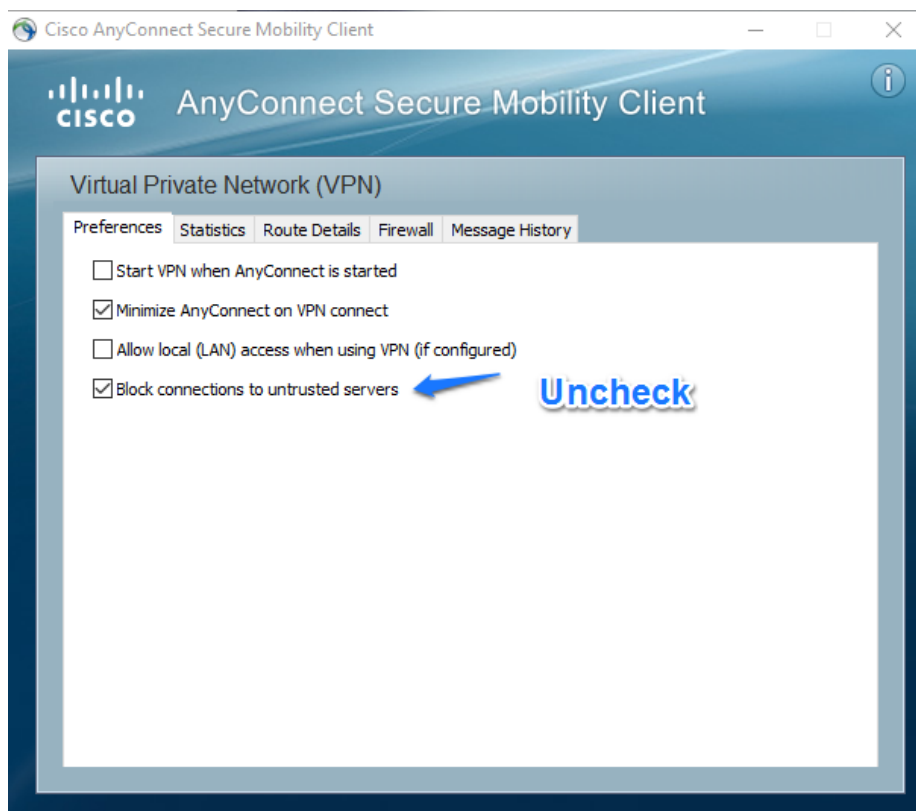
## Procedimiento Instalación VPN AnyConnect Windows 10

En los casos en que se acaba de instalar o conectar por primera vez con CISCO AnyConnect, aparecerá una ventana que indica que el "Untrusted VPN Server Blocked!". Para eliminar esta advertencia, puede hacer lo siguiente:

Haga click en **Change Setting...**

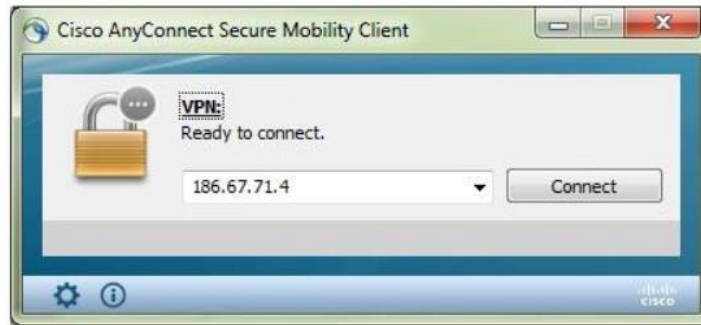


Desmarque la casilla etiquetada **Block connections to untrusted servers** (ver más abajo) y cierre la ventana para guardar los cambios.

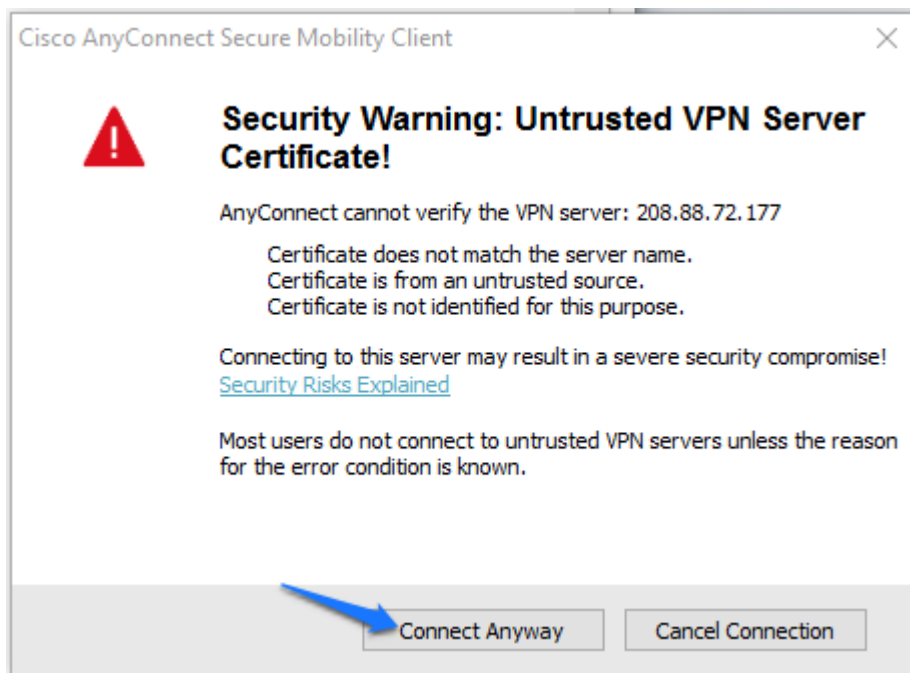


## Procedimiento Instalación VPN AnyConnect Windows 10

Vuelva a conectarse a la VPN a través de CISCO AnyConnect.



Le aparecerá una advertencia de seguridad, simplemente seleccione “**Connect Anyway**”.



Se debe seleccionar el grupo **VpnMinsal** e ingresar su nombre de usuario y contraseña.



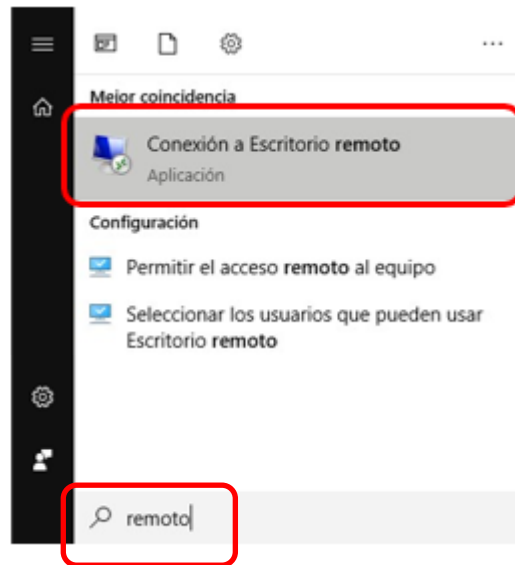
Es posible que pueda aparecer nuevamente el error de “**Untrusted Server Certificate**”, y se deberá seleccionar “**Connect Anyway**”.



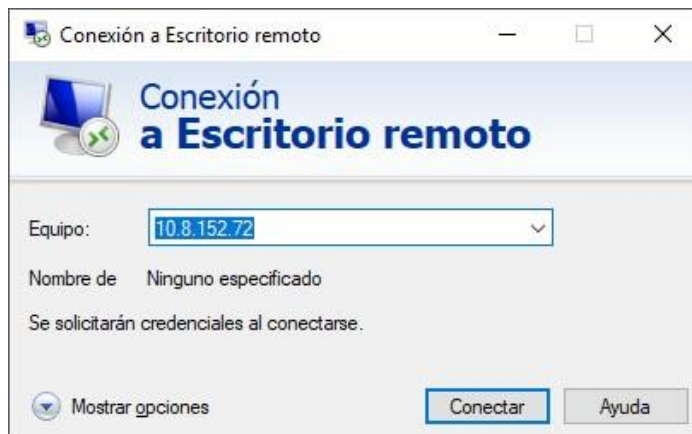
## Procedimiento Instalación VPN AnyConnect Windows 10

Una vez conectado a la VPN debe abrir el Escritorio Remoto de Windows para realizar la conexión a su PC de la oficina.

Presione en Inicio y escriba “remoto”, aparecerá como resultado la aplicación “Conexión a Escritorio Remoto”



Al abrir solicitará la dirección IP del computador de la Oficina, ésta la puede obtener en la página de Soporte Informático.

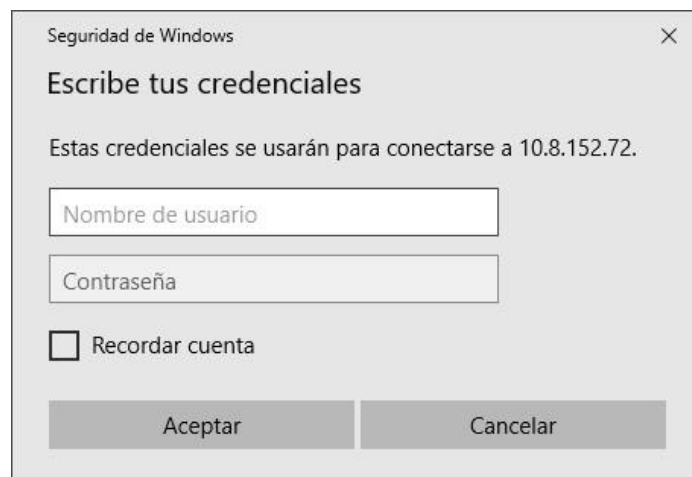


<http://soporte.ssosorno.cl>

**SU IP ES:**

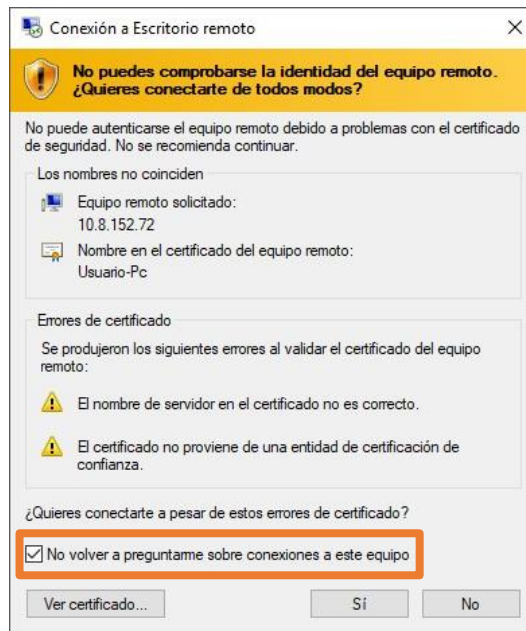
**10.8.152.72**

Debe ingresar el mismo usuario y contraseña que utiliza cuando inicia sesión en el PC de la oficina.



## Procedimiento Instalación VPN AnyConnect Windows 10

Al aceptar aparecerá un mensaje como el que se muestra a continuación, debe marcar el recuadro indicado y presionar en Sí.



Cuando conecte aparecerá el escritorio de su PC de la oficina, en la parte superior hay un menú, como se muestra en la imagen.



Al lado derecho hay tres botones que son para Minimizar, Restaurar el tamaño de la ventana y Cerrar la conexión, respectivamente.